

# CONCEITO

A ideia principal do projeto é proporcionar um espaço de liberdade e criatividade para as crianças do LISA, usando diferentes materiais e cores para incentivá-las a se apropriar do espaço e aumentar suas percepções. Vistos de fora, os blocos brancos com as portas coloridas trabalham a imaginação das crianças, junto com o piso que se destaca com diferentes níveis e desenho em tons de amarelo, laranja e marrom.

Foram usados três containers divididos em dois blocos: um de biblioteca e outro para o espaço de leitura e recreação, interligados pela cobertura e pelo piso que tem formas e cores, se destacando do branco das paredes externas.

Os containers foram dispostos de forma que os responsáveis possam ver o que as crianças estão fazendo, próximos às casas e a sede administrativa, e rotacionados para criar um pátio entre eles onde o piso se eleva e permite que as crianças brinquem e leiam onde melhor escolherem.

As cores das paredes internas e do piso são brilhantes e vivas, estimulam a criatividade e a energia a fim de revelar o espaço de leitura como local tão alegre e divertido quanto importante para o desenvolvimento intelectual.

O mobiliário foi inspirado na coleção Life Colors da Todeschini e tem cores vivas e vibrantes, seguindo o conceito do interior full color.



PERSPECTIVA ILUSTRATIVA



PERSPECTIVA ILUSTRATIVA

# THE LIBRARY

# CONTAINER



IMPLANTAÇÃO Esc: 1/200



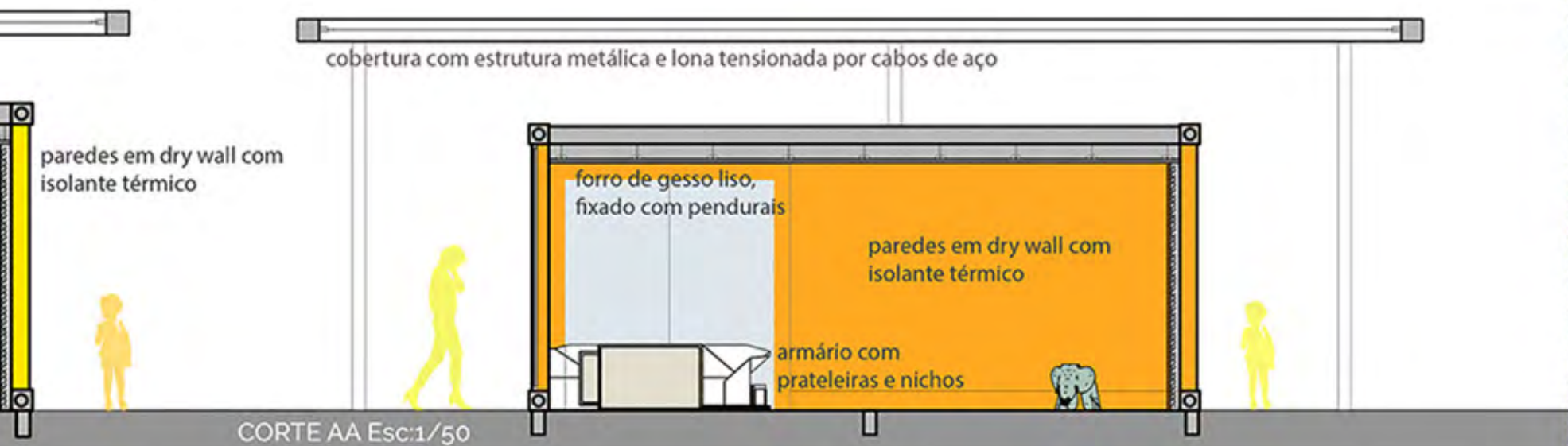
ELEVAÇÃO 01 Esc: 1/50



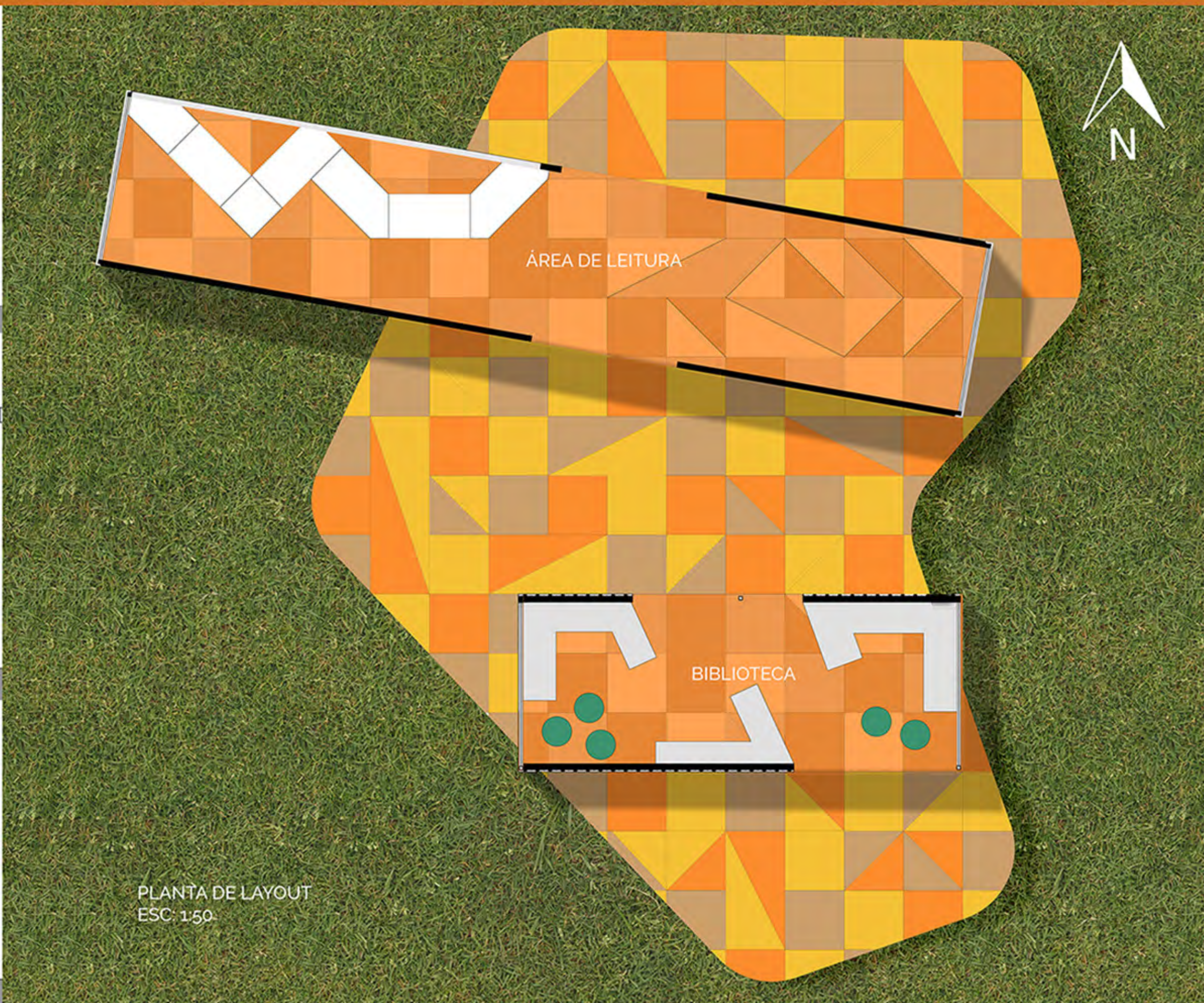
ELEVAÇÃO 02 Esc: 1/50



CORTE BB Esc: 1/50



CORTE AA Esc: 1/50



PLANTA DE LAYOUT ESC: 1/50